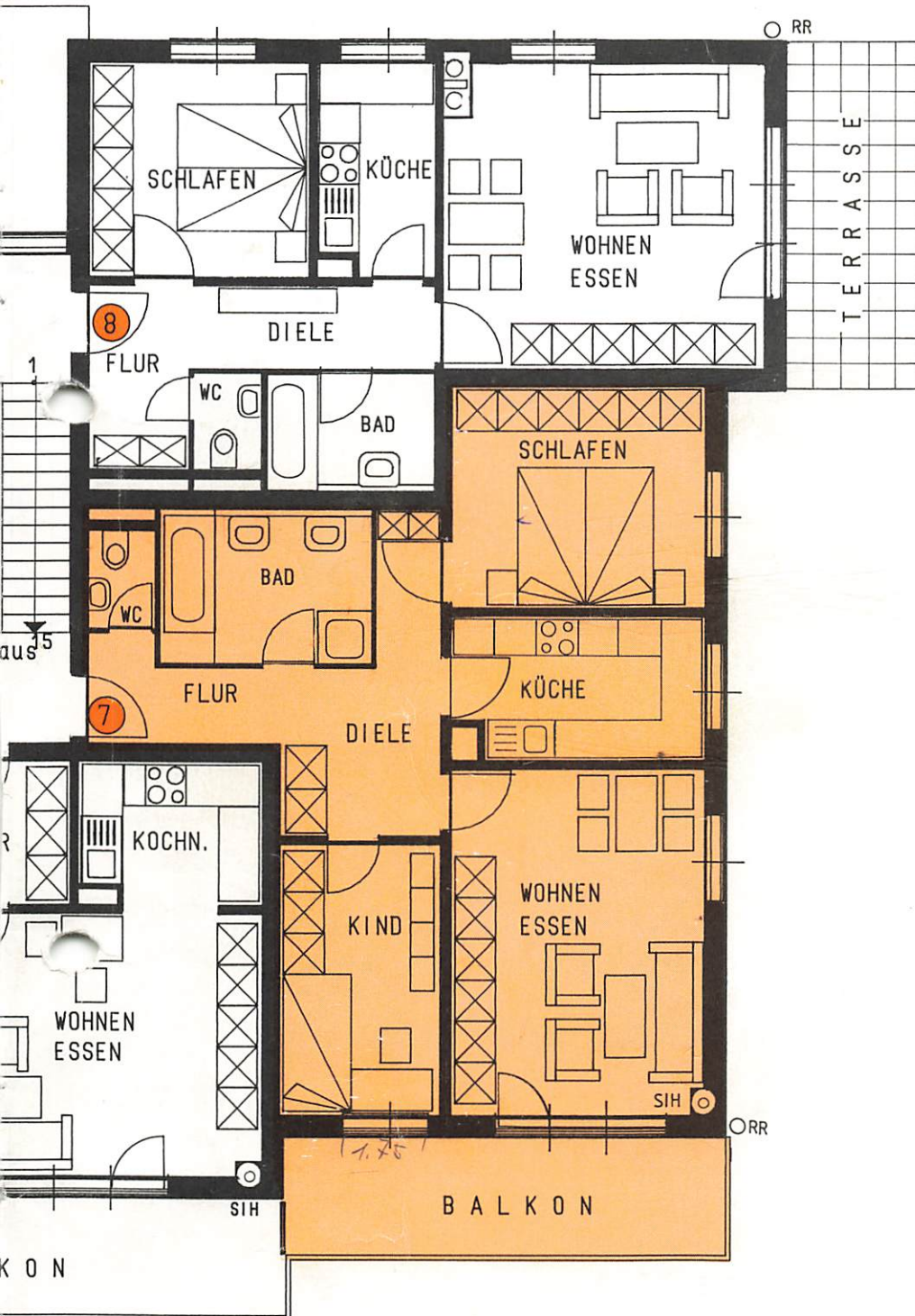


ANG



WOHNUNG B 8 m²

Wohnen	20,85
Küche	5,36
Schlafen	10,30
WC	1,43
Gard.-Flur	2,21
Diele	6,27
Bad	4,37
Terrasse ½	5,08
Gesamt	55,87
- 3% Verputz	1,68
Gesamt	54,19

WOHNUNG B 7 m²

Wohnen	18,96
Küche	7,78
Eltern	12,26
Kind	9,18
WC	1,45
Diele	8,12
Gard.-Flur	3,69
Bad	7,07
Balkon ½	5,70
Gesamt	74,21
- 3% Verputz	2,23
Gesamt	71,98

WOHNUNG B 6 m²

Wohnen	19,01
Küche	5,62
Schlafen	11,25
Bad/WC	5,35
Flur	4,90
Balkon ½	7,47
Gesamt	53,60
- 3% Verputz	1,61
Gesamt	51,99