
WILLKOMMEN. ZU HAUSE.



MERKEN

IMMOBILIEN

2-Zimmer Wohnung mit Bergblick

Zentrumsnahe 2-Zimmer Wohnung in Sonthofen.

Exposé

Preis: 229.000,00 €

zzgl. Käuferprovision 3 %
exkl. der gesetzlichen MwSt.

Objekt: Eigentumswohnung

Größe: 2-Zimmer | ca. 55,21 qm

Baujahr: 1995

Besonderheiten: Außenstellplatz | EBK | Bergblick

Ort: 87527 Sonthofen

Exposé-Nummer: 2020132

Die Angaben dieses Exposés basieren auf erteilten Informationen Dritter.
Eine Haftung für deren Richtigkeit und Vollständigkeit wird von
Merken Immobilien nicht übernommen.

WWW.MERKEN-IMMOBILIEN.DE

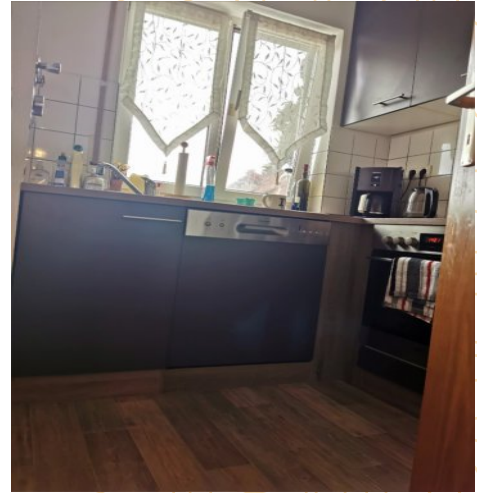


OBJEKTBSCHREIBUNG

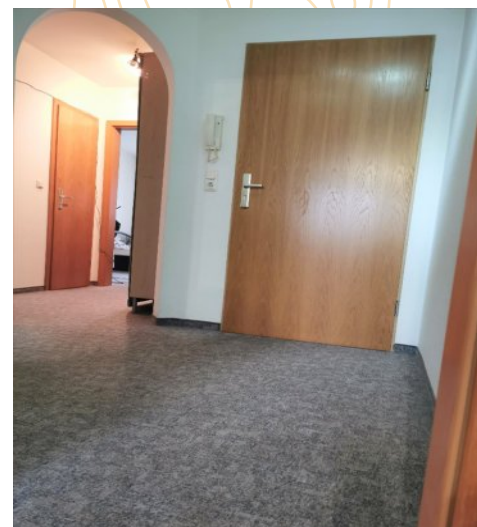
Erbaut wurden die zwei Gebäude mit 38 Einheiten im Jahr 1995. Das Mehrfamilienhaus, in welchem die helle 2-Zimmer Wohnung liegt, umfasst 8 Einheiten. Die Wohnanlage verfügt über eine Tiefgarage mit 36 Stellplätzen, einen Fahrradabstellraum, abgeschlossene Kellerräume sowie einen gemeinschaftlichen Wasorraum. In unmittelbarer Nähe des zentral gelegenen Mehrfamilienhauses finden Sie einen Supermarkt, eine Drogerie, Restaurants, einen Bäcker, einen Konditor, einen Kindergarten usw.



MERKEN
IMMOBILIENVERWALTUNG



IMPRES- SIONEN



INFO

Das Hausgeld beträgt 205,00 € mtl.



MERKEN

IMMOBILIENVERWALTUNG

Wir stehen Ihnen generationsübergreifend mit Erfahrung und Kompetenz zur Seite. Bei uns gelten noch die "alten Werte", die gepaart mit modernen Abrechnungen und digitaler Abwicklung zu Ihrem Erfolg führen. Hierbei ist gerade eine schnelle Kommunikation und unkomplizierte Abwicklung von großer Wichtigkeit.

- Beste Erreichbarkeit und schnelle Kommunikation
- Rundumservice mit freundlicher Betreuung
- Flexible Terminplanungen, auch am Wochenende
- Moderne Abrechnungen und digitale Abwicklung
- Ehrlichkeit zu allen Beteiligten

Wir vermitteln wertbeständige Immobilien in der Region.



ANSPRECHPARTNER JULIA MERKEN

+49 (0) 8321 / 89429
+49 (0) 176 / 57838931
info@merken-immobilien.de
www.merken-immobilien.de

ADRESSE

Westerhofen 42
87527 Ofterschwang im Allgäu

UNSERE LEISTUNGEN

- IMMOBILIENVERMITTLUNG
- IMMOBILIENVERWALTUNG
- MIETVERWALTUNG
- KAUFMÄNNISCHE VERWALTUNG
- TECHNISCHE VERWALTUNG
- MESSGERÄTEVERMIETUNG